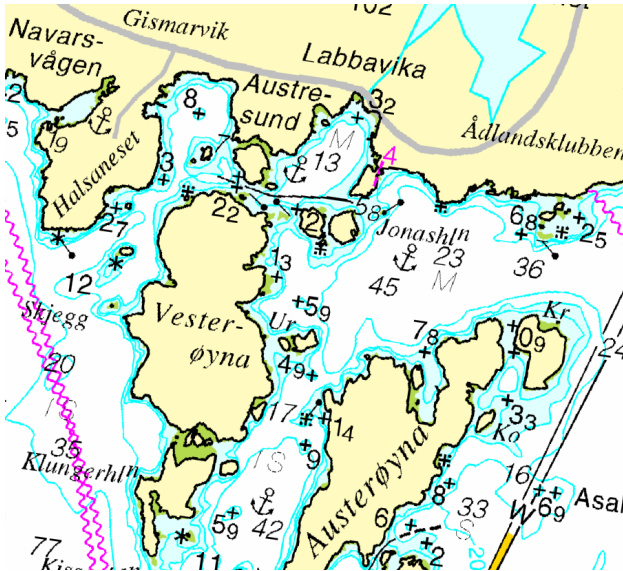


# Produktark: Ankerplasser

## BESKRIVELSE



Datasettet angir geografisk punkt for ankerplasser langs hele norskekysten og på Svalbard.

Datasettet inneholder informasjon om status og ankringstype.

Formålet med datasettet er å støtte trygg ankring for mindre fartøy og fritidsflåten, redusere risiko for skade på infrastruktur og bidra til kyst- og fiskeriforvaltning, arealplanlegging, samferdsel og samfunnsikkerhet.

Ankerplassene angir et punkt med gode bunnforhold for ankerfeste og uten kjent infrastruktur på sjøbunnen.

Ankerplassene publiseres i dag i navigasjonsproduktene sjøkart og elektroniske sjøkart. De publiseres også i karttjenesten i Den norske los.

Dette datasettet inneholder også ankerplasser som har status 'ut av bruk' på grunn av utbygging og utlegg av anlegg som har gjort ankerplassen ubrukelig. Disse er fjernet fra navigasjonsproduktene, men kan settes tilbake når anlegg fjernes og området kan tilbakestilles som en ankerplass.

Datasettet forvaltes kontinuerlig og publiseres av Kartverket. Det må ikke forveksles med Kystverkets ankringsområder.

Trenger du hjelp til å laste ned og ta i bruk Kartverkets data og tjenester? På [kartverket.no](http://kartverket.no) finner du tips og veiledninger.

## FORMÅL/BRUKSOMRÅDE

Ankerplasser er opprettet og holdes kontinuerlig oppdatert for å understøtte produksjonen av navigasjonsprodukt.

Informasjon om ankerplasser er nyttig i beslutningsverktøy i forbindelse med plan- og forvaltningsarbeid for å unngå unødig utlegg av anlegg som gjør ankerplassen ubrukelig.

Datasettet kan benyttes til planlegging, illustrasjoner, forskning og analyse i forbindelse med f.eks: - kystzoneplanlegging - utbygging i havneområder og i kystsonen - underlag for ulike type temakart - forprosjektering av forskjellige undervannsaktiviteter - planlegging av fiskeri og havbruk - underlag for verneområder - underlag for beredskapsplaner - forprosjektering av trase for sjøkabel/rørledning. Datasettet inneholder data om ankerplasser som ikke foreligger andre steder.

Ingen bruksbegrensninger.

## EIER/KONTAKTPERSON

Kartverket

**Datateknisk:** Kundesenter, [kundesenter@kartverket.no](mailto:kundesenter@kartverket.no)

**Fagekspert:** Siri Reimers, [reisir@kartverket.no](mailto:reisir@kartverket.no)

## DATASETTOPPLØSNING

**Målestokktall:** 1:1 000 - 1:800 000

## UTSTREKNINGSINFORMASJON

### Utstrekningsbeskrivelse

Norges kystnære områder, Svalbards kystnære områder

[Dekningsoversikt](#)

### Geografisk utstrekning

Nord: 81,00

Sør: 55,00

Øst: 33,00

Vest: 2,00

## KILDER OG METODE

Kartverket driver ikke systematisk kartlegging og innmåling av ankerplasser i dag. Ankerplassene er av

forskjellig alder og kvalitet. De er basert på digitalisering av sjøkart og innsamling av historiske data ifm sjømåling og befarings av sjøkart.

Dataene blir justert, eller oppdatert med status 'ut av bruk' når ankerplassene bli påvirket av innmeldinger om utlagte anlegg som endrer ankringsforholdene. Ved fjerning av anlegg tilbakeføres ankerplassen til opprinnelig status.

Ankerplasser er ikke synfart i felt i nyere tid.

Det kan være feil og mangler ift offisiell skilting om ankring forbudt.

Kartverket er dataeier.

## AJOURFØRING OG OPPDATERING

Daglig

### Status

Kontinuerlig oppdatert

## LEVERANSEBESKRIVELSE

### Format (versjon)

FGDB

GML

GPKG

### Projeksjoner

- EPSG:25832
- EPSG:25833
- EPSG:25835
- EPSG:3035
- EPSG:4258

### Tilgangsrestriksjoner

Åpne data

Lisens: [Creative Commons BY 4.0 \(CC BY 4.0\)](#)

Tjeneste:

<https://kartkatalog.geonorge.no/metadata/09ae33bc-e165-4145-88a2-0020f1d728ef>

## LENKER

[Link til metadata i Geonorge](#)

[Link til produktspesifikasjon](#)

[Link til tegnregler](#)