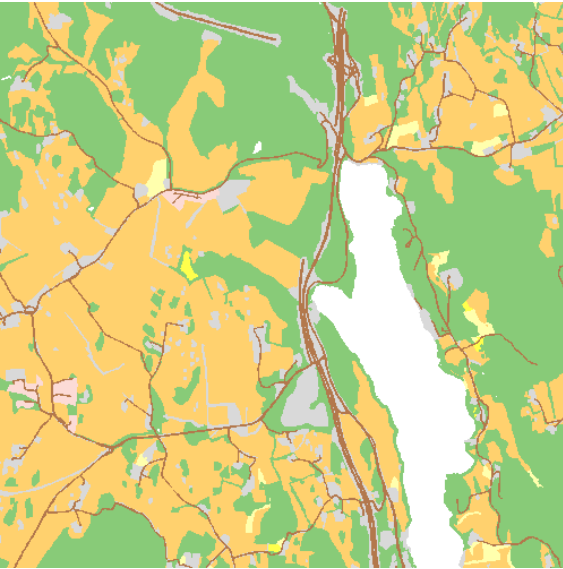


Produktark: Arealressurskart - FKB-AR5

BESKRIVELSE



FKB-AR5 er et detaljert arealressurskart tilpasset målestokk 1:1000 og oppover, og viser arealressursene med vekt på produksjonsgrunnlaget for jord- og skogbruk. Det er et detaljert, nasjonalt heldekkende datasett, der landareal er delt inn etter arealtype, skogbonitet, treslag og grunnforhold.

Jordbruksarealet er delt i arealtype fulldyrka jord, overflatedyrka jord og innmarksbeite. Skog er en egen arealtype, og er delt inn etter treslag og skogbonitet. Resten av arealet er delt i arealtype myr, åpen fastmark, bebyggd, samferdsel, snø/isbre, ferskvann og hav.

Uproduktive områder og områder over tregrensa mangler dekning i AR5. Disse er registrert med arealtypen "ikke kartlagt" i datasettet.

AR5-datasettet består av fire egenskaper som kan brukes til å fremstille kartlag med forhåndsdefinerte presentasjonsregler. Disse er: arealtype (ARTYPE), grunnforhold (ARGRUNNF), treslag (ARTRESLAG), skogbonitet (ARSKOGBON). Areal mindre enn to dekar blir vanligvis ikke skilt ut som egen figur. Jordbruksareal skilles ut ned til 0,5 dekar.

Det er tilstanden på arealet som ligger til grunn for klassifisering i AR5, og ikke bruken av arealet.

For å forstå kravene til registrering av AR5 er det nødvendig å sette seg inn i klassifikasjonssystemet for AR5.

FORMÅL/BRUKSOMRÅDE

AR5 gir generelt en god og detaljert oversikt over arealressursene i Norge. AR5 kan brukes som grunnlagsinformasjon for jordvern og behandling av konsesjonssaker. Det brukes også i forbindelse med konsekvensutredninger og næringsutvikling, og er et viktig hjelpemiddel ved utarbeidelse av kommuneplaner.

AR5 dekker i hovedsak behov innen arealplanlegging, landbruksforvaltning, landbruksproduksjon og lovforvaltning. AR5 er en del av det offentlige kartgrunnlaget (DOK), og er et sentralt grunnlag for gårdskart og jordregister.

EIER/KONTAKTPERSON

Norsk institutt for bioøkonomi

Datateknisk: Ingvild Nystuen, gisdrift@nibio.no

Fagekspert: Tove Vaaje-Kolstad, gisdrift@nibio.no

DATASETTOPPLØSNING

Målestokktall: 1:1000 og oppover

Stedfestingsnøyaktighet (meter): 0,2 og dårligere

UTSTREKNINGSINFORMASJON

Utstrekningsbeskrivelse

AR5 er heldekkende for Norges hovedland og øyer. Alt areal skal dekkes av flateobjekter i AR5, for å unngå tvil om at et areal er kartlagt eller ikke. Flateobjekter i områder som ikke er kartlagt, klassifiseres med arealtypen 'ikke kartlagt'.

[Dekningsoversikt](#)

KILDER OG METODE

FKB-AR5 er basert på førstegangskartleggingen av markslag (DMK) som ble utført i felt i tidsrommet 1960-1990, i henhold til markslagsklassifikasjonen i Økonomisk kartverk (ØK). Første versjon av AR5 ble

avleda fra DMK i 2008, og ajourføringen skjer nå videre kun i AR5.

AR5 er et Geovekst-datasett som inngår i Felles KartdataBase (FKB) sammen med andre detaljerte kartdata. Ansvar for ajourhold er regulert gjennom avtaler i Geovekst-samarbeidet. Kommunene har ansvar for kontinuerlig ajourhold av kartet, som skal omfatte alle typer endringer av markslaget som kommunen får kjennskap til gjennom sine forvaltningsoppgaver. NIBIO har det faglige ansvaret for AR5, og utfører periodisk ajourhold av datasettet, der kartet blir oppdatert mot grunndata og nye flybilder. Dette blir gjort med ca. 5-8 års mellomrom.

Informasjon om status for ajourhold av AR5 i de ulike kommunene finnes her:
<https://nibio.no/tema/jord/arealressurser/arealressurskart-ar5/sjekk-status?>

AJOURFØRING OG OPPDATERING

Kontinuerlig

Status

Kontinuerlig oppdatert

LEVERANSEBESKRIVELSE

Format (versjon)

SOSI, 4.5

GML, 3.2.1

FGDB 10.1

Projeksjoner

- EPSG:25832
- EPSG:25833
- EPSG:25835

Tilgangsrestriksjoner

Norge digitalt begrenset

Lisens: [Norge digitalt-lisens](#)

Tjeneste

WMS-GetCapabilities, URL: <https://wms.nibio.no/cgi-bin/ar5?request=getcapabilities&service=wms> WMS-tjenesten er tilgjengelig fra Geonorge eller fra NIBIO: <https://nibio.no/tjenester/wms-tjenester/wms-tjenester-ar5?locationfilter=true>

OBJEKTTYPELISTE

- ArealressursFlate: Et sammenhengende areal som er tilordnet de samme egenskapsverdiene i henhold til et arealressursklassifiseringssystem.
- Arealressursgrense: Avgrensing for en eller to arealressursflater.
- ArealressursgrenseFiktiv: Avgrensing mellom to arealressursflater som har like egenskapsverdier.

EGENSKAPSLISTE

- AR5 er et heldekkende datasett. Det er kartlagt innenfor FKB-A/B/C-områdene i Norge, dvs. fastland og øyer under tregrensa. Områder for øvrig er definert som «Ikke kartlag».
- Egenskaper med presentasjonsregler for kartlag:
 - ARTYPE: Avgrensing mellom to arealressursflater som har like egenskapsverdier
 - ARGRUNNFORHOLD: Inndeling etter tjukkelse, type og fordeling av jorddekket
 - ARSKOGBON: Inndeling etter arealets evne til å produsere trevirke
 - ARTRESLAG: Inndeling etter fordeling av kronedekket mellom bartrær og lauvtrær
- Andre fagrelaterte egenskaper:
 - ARKARTSTD: Informasjon om hvilket klassifiseringssystem som er brukt.
 - INFORMASJON: Generelle opplysninger

LENKER

[Link til metadata i Geonorge](#)

[Link til produktspesifikasjon](#)

[Link til tegnregler](#)

[Link til produktside](#)