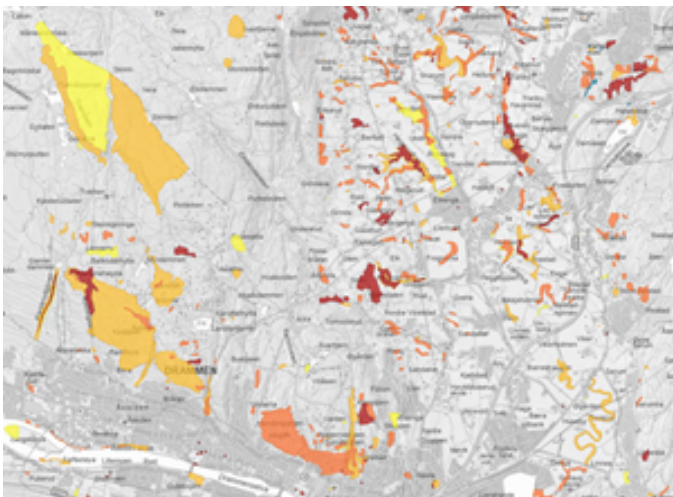


Produktark: Naturtyper - KU-verdi

BESKRIVELSE



Datasettet viser naturtypelokaliteter fordelt på verdikategorier i henhold til verdsettingskriteriene i veilederen M-1941 Konsekvensutredninger for klima og miljø. Datasettet viser ikke naturtyper i marint miljø.

Som grunnlagsdatasett er benyttet "Naturtyper - Utvalgte", "Naturtyper - Miljødirektoratets instruks" og "Naturtyper - DN-håndbok 13". Naturtypene kartlagt etter DN-håndbok 13 er ikke mulig å knytte presist til dagens utvalgskriterier for hvilke naturtyper som kartlegges. Lokalitetene er derfor plassert uten forsøk på å ta hensyn til utvalgskriterier.

Hvordan en naturtypelokalitet plasseres i verdikategori er bestemt ut fra formell status (utvalgt naturtype) eller egenskaper ved lokaliteten. Dette er oppsummert i en tabell (exccelfil).

FORMÅL/BRUKSOMRÅDE

Det viktigste formålet med datasettet er å visualisere naturtypelokalitetenes verdi i konsekvensutredninger.

Datasettet er utviklet med tanke på bruk i konsekvensutredninger og arealplaner. Datasettet kan benyttes også i annen arealforvaltning der det er behov for å verdsette naturtypelokaliteter. Datasettet kan i tillegg brukes til temakart, analyser mv.

EIER/KONTAKTPERSON

Miljødirektoratet

Datateknisk: Seksjon for miljødata og geoinformasjon, wms@miljodir.no

Fagekspert: Seksjon for arealplan, post@miljodir.no

DATASETTOPPLØSNING

Målestokktall: 1000-50000

Stedfestingsnøyaktighet (meter): 5-100 meter. De fleste lokalitetene har en nøyaktighet på 5-20 meter.

UTSTREKNINGSINFORMASJON

Utstrekningsbeskrivelse

Norges fastland

KILDER OG METODE

Bakgrunnen for datasettet er stor etterspørsel fra brukere om en visualisering av naturtypelokaliteters verdi i konsekvensutredninger (KU). Datasettet er et analysedatasett med utgangspunkt i eksisterende naturtypedatasett. Datamodellen er generisk og åpner for at flere naturtypedatasett kan inkluderes, forutsatt at de er bygd opp slik at de kan filtreres etter kriteriene som gjelder.

AJOURFØRING OG OPPDATERING

Kontinuerlig

Status

Kontinuerlig oppdatert

LEVERANSEBESKRIVELSE

Format (versjon)

JSON

GML

GeoJSON

FGDB

Tilgangsrestriksjoner

Åpne data

Lisens: [Norsk lisens for offentlige data \(NLOD\) 2.0](#)

Tjeneste:

https://kart.miljodirektoratet.no/arcgis/services/naturtyper_kuverdi/MapServer/WMSServer?request=GetCapabilities&service=WMS

OBJEKTTYPELISTE

- kuverdi_naturtype_omrade

EGENSKAPSLISTE

- KuverdiNaturtypeld: Unik ID for lokaliteten i datasettet
- Opphav: Hvilket datasett lokaliteten er hentet fra
- Verdikategori: Lokalitetens verdi i KU
- Verdikriterier: Lenke til dokument (excel) som beskriver hvilke kriterier som er brukt og en kort forklaring
- Naturtype: Naturtypen som er registrert på lokaliteten
- Områdenavn: Områdenavn til lokaliteten
- Registreringsdato: Dato for kartlegging i felt
- Nøyaktighetsklasse: Kartleggers vurdering av samsvaret mellom opptegnet polygon og virkeligheten
- Faktaark: Faktaark til lokaliteten i datasettet
- FaktaarkLokalitet: Faktaark til lokaliteten i aktuelt naturtypedatasett
- Kommune: Kommune/kommuner lokaliteten ligger i
- Areal

LENKER

[Link til metadata i Geonorge](#)

[Link til produkside](#)