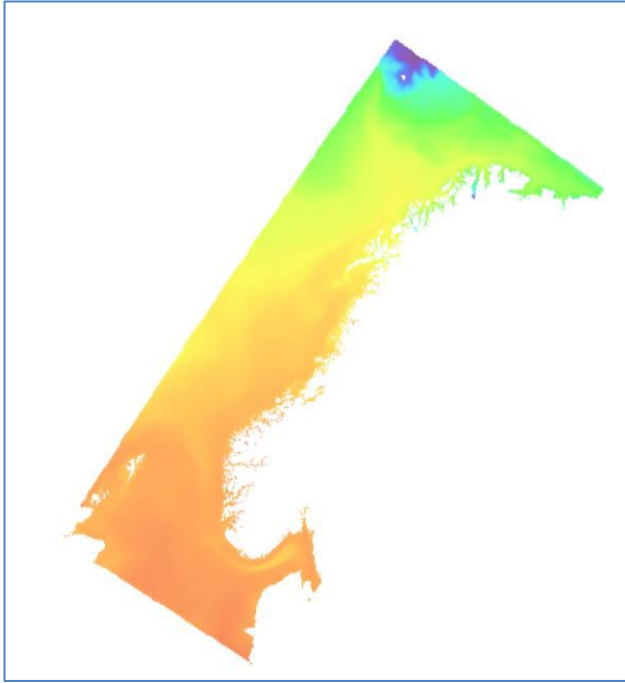


Produktark: NorKyst-800 Gjennomsnittlig sjøtemperatur



BESKRIVELSE

Datasettet stammer fra 10 års midlede verdier av sjøtemperatur i overflaten, vannmassene (intervaller for 5m, 15m, 30m, 50m, 100m, 150m, 200m og 250m), samt ved havbunnen. Avstanden fra havbunn går med gjeldende modelloppsett fra noen cm på grunt vann og opp til 1,5m når totaldybden er 100m eller mer.

Temperaturene er oppgitt i grader celcius.

FORMÅL/BRUKSOMRÅDE

Sjøtemperaturen har betydning for fysiske prosesser i vannmassene, inkludert omrøring i vannsøylen, noe som igjen har stor betydning for primærproduksjonen i havet. Sjøtemperaturen påvirker veksthastigheten hos blant annet dyreplankton og larver. Den har også betydning for utbredelsen av mange arter og kan påvirke artenes produktivitet.

EIER/KONTAKTPERSON

Havforskningsinstituttet

Datateknisk: datahjelp@hi.no

Fagekspert: Jon Albretsen, jon.albretsen@hi.no

DATASETTOPPLØSNING

Oppløsning: 800m

Stedfestingsnøyaktighet (meter): 800m

UTSTREKNINGSINFORMASJON

Datasettet dekker kysten av fastlands-Norge og store deler av havområdet utenfor.

Datasettet består av til sammen 10 dybdenivåer, fra overflate til havbunn.

KILDER OG METODE

Bunntemperatur er hentet ut fra en ti år lang simulering med en tredimensjonal, hydrodynamisk strømmodell. Den numeriske strømmodellen som ligger til grunn er ROMS (<http://myroms.org>), er Havforskningsinstituttets hovedmodell for norske kyst- og fjordområder og har en romlig oppløsning på 800m x 800m horisontalt og 35 vertikale, terrengfølgende beregningsnivåer. Simuleringsperioden er en dekad fra 2013-2022. Basert på timesverdier er det beregnet middelverdi. En grundigere beskrivelse kan leses i Asplin m.fl. 2020

(<https://link.springer.com/article/10.1007/s10236-020-01378-0>)

og Albretsen m.fl. 2011

(https://imr.brage.unit.no/imr-xmlui/bitstream/handle/11250/113865/FoH_2011_02.pdf?sequence=1&isAllowed=y).

AJOURFØRING OG OPPDATERING

De oseanografiske kartproduktene oppdateres fortløpende når nye input data eller nye modelleringsmetoder som viser seg å være mer realistiske, tas i bruk. Oppdateringer foregår ikke periodisk.

Status

Siste oppdatering: 01.01.2024

LEVERANSEBESKRIVELSE

Format (Versjon)

- Geotiff

Projeksjoner

UTM Sone 33 (WGS84)

Tilgangsrestriksjoner

Informasjon tilgjengeligjøres under [CC BY 4.0](#)

Ved bruk av informasjon fra Havforskningsinstituttet (HI), skal følgende referanse alltid oppgis:

«Inneholder data under CC BY 4.0 tilgjengeliggjort av Havforskningsinstituttet (HI).»

Tjeneste

Kartet er tilgjengelig som tjenester ([WMS](#), [WCS](#)) og for nedlastning i en rekke formater fra HI sin geoserver <https://kart.hi.no/data>

For spørsmål om bruk, kontakt oss gjerne på datahjelp@hi.no

LENKER

- [Lenke til den numeriske havmodellen ROMS](#)
- [Lenke til teknisk rapport om Kystmodellen NorKyst800](#)
- [Lenke til anvendelse av NorKyst800](#)