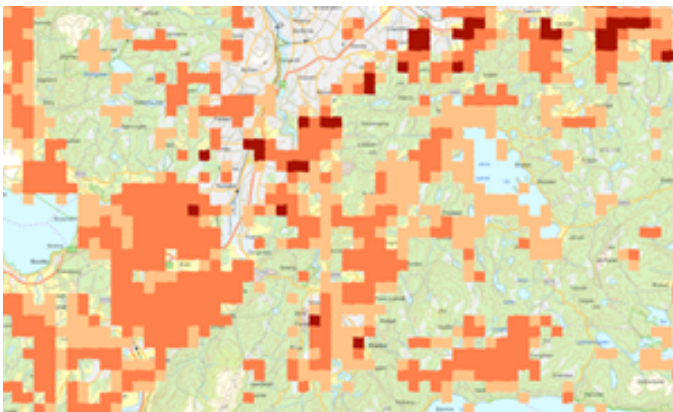


# Produktark: Trua arter - hot spots

## BESKRIVELSE



Datasettet inneholder modellerte artsutbredelse for fem artsgrupper i terrestrisk økosystem i Norge: fugler, insekter og edderkoppdyr, karplanter, sopp og lav. Datasettet kombinerer artsdata med miljøvariabler (slik som sommertemperatur, kalkrikhet, primærproduktivitet) for å modellere artsutbredelse til mer enn 7700 arter. Totalt inngår mer enn 35 millioner poster med observasjoner av arter eller fravær av arter som er lastet ned fra GBIF (den globale versjonen av Artskart).

Artsutbredelseskartene er så aggregert til kart over artsrikhet for hver av de fem artsgruppene, og for ulike forvaltningsklasser:

- Alle arter
- Trua arter, det vil si CR, EN og VU basert på Norsk Rødliste for arter 2021 publisert av Artsdatabanken.
- Nasjonale ansvarsarter er de artene med >25% av europeisk bestand i Norge.

Datasettet er publisert med mange kartlag, både per artsgruppe og aggregert mellom artsgrupper. Data er generelt vist med tre ulike nivå av predikert forekomst; 1 %, 5 % og 10 %. Predikert forekomst på nivå 1 % innebærer at pikslene i dette laget har flere forekomster av truede arter enn 99% av Norges areal.

## FORMÅL/BRUKSOMRÅDE

God stedfesting og mer heldekkende kunnskap om naturverdier er avgjørende for en kunnskapsbasert forvaltning. Mange av de kartene vi har i dag er fulle av tomme områder, ikke fordi det ikke finnes arter der, men fordi vi mangler kunnskap for å fylle området med

informasjon om artsmangfoldet.

Formålet med datasettet er å gi et kartfestet kunnskapsgrunnlag over artsutbredelse som skal være ha høy nytteverdi for arealforvaltningen på nasjonal, regional og kommunalt nivå.

Modelleringen tar ikke hensyn til om området er intakt eller ikke. Det betyr at også områder som er nedbygde vises som sannsynlige hotspotsareal fordi miljøvariablene brukt i modellen ikke tar hensyn til dette. Her må man gjøre overlay eller klippe ut områder som allerede er nedbygde.

Den relativt grove oppløsningen (500 x 500 m piksler), gjør at hotspot-kartet gir en god oversikt over viktige områder for naturmangfold på nasjonal, regional og kommunal skala. På grunn av oppløsningen er data ikke egnet for bruk i stor målestokk, f.eks. reguleringsplan. På overordnet plannivå, som kommuneplan og regionale/nasjonale planer, kan datasettet gi viktig informasjon til prosessen.

## EIER/KONTAKTPERSON

Miljødirektoratet

**Datateknisk:** Seksjon for kartlegging og geodata,  
wms@miljodir.no

**Fagekspert:** Seksjon for truede arter og naturtyper,  
post@miljodir.no

## DATASETTOPPLØSNING

**Målestokktall:** 1: 10 000

## UTSTREKNINGSINFORMASJON

## KILDER OG METODE

Artsregistreringer fra GBIF er brukt som grunnlag for identifisering av hotspots. Ved hjelp av statistiske modeller er forekomsten av alle arter, truede arter og nasjonale ansvarsarter relatert til kartleggingsinnsatsen og miljøforholdene på stedet, for eksempel temperatur, nedbør, og jordsmonn. Disse sammenhengene er deretter brukt til å modellere forekomsten av arter i hele

landet.

Datasettet er utarbeidet av NTNU - Gjørevollsentret i samarbeid med Norsk institutt for naturforskning (NINA) og Universitetet i Bergen på oppdrag fra Miljødirektoratet.

## AJOURFØRING OG OPPDATERING

Etter behov

**Status**

Fullført

## LEVERANSEBESKRIVELSE

**Format (versjon)**

GeoTIFF

**Tilgangsrestriksjoner**

Åpne data

Lisens: [Norsk lisens for offentlige data \(NLOD\) 2.0](#)

## LENKER

[Link til metadata i Geonorge](#)

[Link til produktside](#)