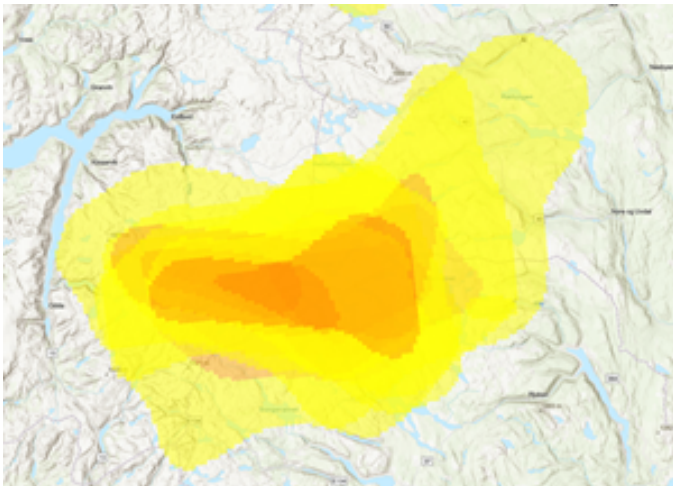


# Produktark: Truede arter - kartleggingsmangler

## BESKRIVELSE



Datasettet inneholder modellert innsamlingsintensitet for artsgruppene karplanter, insekter og edderkoppdyr, sopp, moser og lav i Norge. Datasettet viser de dårligst kartlagte områdene for de respektive artsgruppene, definert som 25 %, 10 % og 5 % laveste estimerte innsamlingsintensitet (alle arter).

## FORMÅL/BRUKSOMRÅDE

Formålet med datasettet er å danne grunnlag for geografisk prioritering av områder i arbeidet med bevaring av biologisk mangfold på nasjonal skala.

Kartet angir hvilke områder som er dårlig kartlagt i Norge for de angitte artsgruppene basert på innsamlingsintensitet, og tar ikke hensyn til om området er intakt eller ikke. Dette, sammen med den relativt grove oppløsningen (1x1 km piksler), gjør at kartene over dårlig kartlagte områder ikke egner seg til finskala forvaltning. Det gir likevel en oversikt over områder som er dårlig kartlagt på nasjonal skala.

## EIER/KONTAKTPERSON

Miljødirektoratet

**Datateknisk:** Seksjon for kartlegging og geodata,  
wms@miljodir.no

**Fagekspert:** Seksjon for truede arter og naturtyper,  
post@miljodir.no

## DATASETTOPPLØSNING

## UTSTREKNINGSINFORMASJON

### Utstrekningsbeskrivelse

Norges fastland

## KILDER OG METODE

Artsregistreringer fra Artsdatabankens karttjeneste  
Artskart er brukt som grunnlag for identifisering av mangelfullt kartlagte områder.

Datasettet er utarbeidet av Norsk institutt for naturforskning (NINA) på oppdrag fra Miljødirektoratet. Datateknisk kontakt hos NINA er Richard Hedger, mens fagekspert er Siri Lie Olsen. Detaljer om metoden som er brukt finnes i NINA Rapport 1572 og NINA Rapport 1727.

## AJOURFØRING OG OPPDATERING

Etter behov

## LEVERANSEBESKRIVELSE

### Format (versjon)

JSON

### Tilgangsrestriksjoner

Åpne data

Lisens: [Norsk lisens for offentlige data \(NLOD\) 2.0](#)

### Tjeneste:

[https://kart.miljodirektoratet.no/arcgis/services/truet\\_natur/MapServer/WMSServer?request=GetCapabilities&service=WMS](https://kart.miljodirektoratet.no/arcgis/services/truet_natur/MapServer/WMSServer?request=GetCapabilities&service=WMS)

## LENKER

[Link til metadata i Geonorge](#)

[Link til produktside](#)